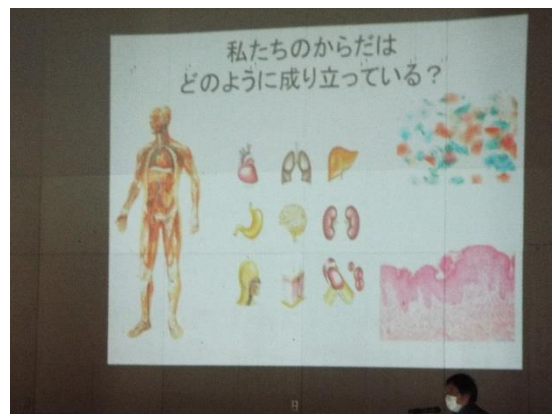
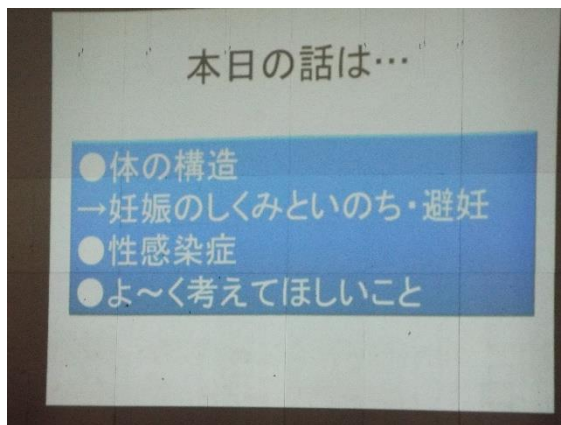


# 性教育講座

10月6日（水）に全校生徒対象の性教育講座が行われました。講師の田口圭樹先生（田口医院）から、命の大切さや自分の身体を守る術を教えてくださいました。生徒からは、「今、自分がここにいるのも奇跡だと思うので、自分の命を大切に生きていきたいと思いました。（1年）」「性感染症は特別な病気だと思っていましたが、インフルエンザと同じ次元のものだと知って驚きました。また、もし感染してしまっても、パートナーと共に慌てず対処することが大切だとわかりました。（2年）」と感想が寄せられました。



厚生労働省の人口動態統計で示された  
秋田県の現状  
~2018年6月1日~

	データ	順位
出生率		
人口1000人あたりの出生者数	5.4	47
合計特殊出生率		
1人の女性が一生に産む子供の数	1.35	39
婚姻率		
人口1000人あたりの婚姻件数	3.3	47
死亡率		
人口10万人あたりの死亡者数	15.5	1
がん死亡率		
人口10万人あたりのがん死亡者数	413.3	1
脳血管疾患死亡率		
人口10万人あたりの脳血管疾患死亡者数	163.1	1

